

常 総 衛 生 組 合  
(ク リ ー ン セ ン タ ー き ぬ)

説 明 資 料

## 1. 組合の沿革

昭和37年4月20日	茨城県知事の許可を得て発足 構成市町村：水海道市，岩井町，守谷町，谷田部町，伊奈村，谷和原村でスタート
昭和39年3月	し尿処理施設36kl/日竣工 処理方式：嫌気性消化処理方式 処理能力：36kl/日
昭和46年2月	し尿処理施設54kl/日竣工（増設） 処理方式：嫌気性消化処理方式 処理能力：90kl/日になる。
昭和47年4月	岩井町→岩井市（市制施行）
昭和51年3月	し尿処理施設124kl/日竣工（増設） 処理方式：好気性酸化処理方式 処理能力：214kl/日になる。
昭和60年3月31日	谷田部町が脱退（つくば市に合併）
昭和60年4月	伊奈村→伊奈町（町制施行）
昭和62年3月	し尿処理施設50kl/日竣工（更新） （36kl/日，54kl/日撤去） 処理方式：低希釈二段活性汚泥法＋高度処理 処理能力：174kl/日になる。
平成4，5，6年	基本計画，環境アセス，整備計画，撤去申請 （旧施設124kl/日）
平成10年4月	し尿処理施設100kl/日竣工（更新） （124kl/日撤去） 処理方式：標準脱窒素処理方式＋高度処理 処理能力：150kl/日になる。
平成14年2月	守谷町→守谷市（市制施行）
平成17年3月	岩井市→坂東市（新設合併）
平成18年1月	水海道市→常総市（編入合併）
平成18年3月	伊奈町及び谷和原村→つくばみらい市（新設合併） 現在：常総市，守谷市，坂東市，つくばみらい市 （4市）で運営管理
平成23年4月	50kl/日施設休止

2. し尿処理施設100kl/日施設の概要

名 称 : 常総衛生組合「クリーンセンターきぬ」

所在地 : 〒300-2445

茨城県つくばみらい市小絹1450

事業主体 : 常総衛生組合

(関係市: 常総市, 守谷市, 坂東市, つくばみらい市)

敷地面積 : 13,315 m<sup>2</sup>

建築面積 : 1,958.33 m<sup>2</sup>

延床面積 : 2,996.45 m<sup>2</sup>

着 工 : 平成7年7月22日

竣 工 : 平成10年3月20日

全体事業費 : 4,135,450千円 (年金還元融資事業)

国庫補助金	563,232千円
県費補助金	2,778千円
起 債	3,085,400千円
一般財源	484,040千円

処理規模 : 100kl/日 (し尿: 54kl/日, 浄化槽汚泥: 46kl/日)

放流量 : 630 m<sup>3</sup>/日 (6.3倍希釈)

処理方式 : 標準脱窒素処理方式+高度処理

放流水質

P H	5.8~8.6	BOD	10 mg/ℓ以下
COD	30 mg/ℓ以下	S S	10 mg/ℓ以下
T-N	10 mg/ℓ以下	T-P	1 mg/ℓ以下
色 度	30度以下	大腸菌	3,000個/cm <sup>3</sup> 以下

施工管理 : 株式会社 日産技術コンサルタント

設計・施工 : クボタ環境サービス(株)

### 3. 組合の概要

関係市の面積及び人口の状況

住民基本台帳人口より。(平成30年4月1日 現在)

	常 総 市	守 谷 市	坂 東 市	つくば みらい市	計
面積 (km <sup>2</sup> )	80.37	35.71	90.72	79.16	285.96
人口 (人)	39,537	67,105	40,863	51,570	199,075

※1. 常総市は、旧水海道市分。 坂東市は、旧岩井市分。

※2. 面積は平成30年4月1日現在。(常総市・坂東市は、合併前の参考値)

### 4. 現有施設の概要

敷地面積 : 13,315 m<sup>2</sup>

施設規模 : 150kl/日

処理方式 : 標準脱窒素処理方式+高度処理

処理棟 : 4514.35 m<sup>2</sup>

事務棟 : 520.80 m<sup>2</sup>

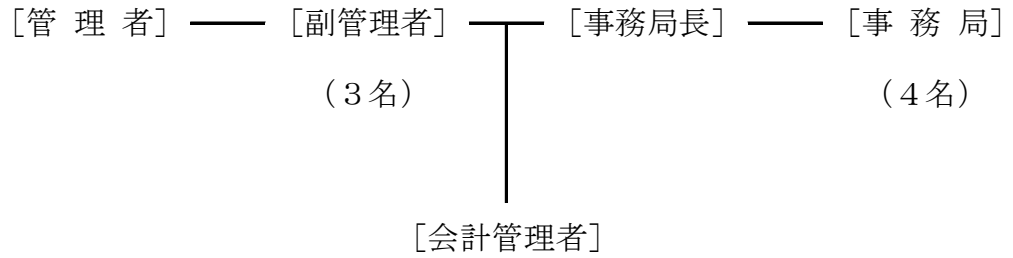
### 5. 関係市負担金の算出方法

均等割 : 10%

実績割 : 90% (前々年度の投入実績による)

## 6. 行政の機構

### 執行部



議決機関	[議会構成]	〔	議長	常総市	: 2名
			副議長	守谷市	: 2名
			議員 (6名)	坂東市	: 2名
				つくばみらい市	: 2名
			計	8名	

行政監査機関 [監査] 識見委員, 組合議員 各1名 計2名

公平委員会 委員長 委員 (2名) 計3名

## 7. 管理体制

し尿処理運転管理等 : 直営 組合職員・・・9名

収 集 関 係 : 許可業者・・・6社

## 8. 汚泥処理

①汚泥処理方式：脱水＋焼却→埋立処分

②脱水方式：ベルトプレス型汚泥脱水機

③汚泥焼却炉形式：単段式攪拌装置付円形焼却炉（ボルテックス）  
株式会社 大川原製作所

④排ガス対策：サイクロン＋燃焼脱臭

⑤残渣の処分方法：焼却→埋立処分

## 9. 脱臭方法

低濃度臭気：活性炭吸着

中濃度臭気：水洗浄＋酸・アルカリ洗浄＋活性炭吸着

高濃度臭気：生物脱臭方式

## 10. 維持管理費等

別紙（1）のとおり

## 11. 収集と処理量

別紙（2）のとおり

## 年度別し尿処理費需用費調(維持管理費等)

品目	使用目的	単位	25年度		26年度		27年度		28年度		29年度		
			使用量	金額(千円)	使用量	金額(千円)	使用量	金額(千円)	使用量	金額(千円)	使用量	金額(千円)	
消費品費	凝集剤 クホックスCP9018	汚泥脱水用	kg	2,500	3,407	2,000	2,873	2,500	3,618	1,500	2,187	2,000	2,938
	凝集剤 クホックスAP901	凝集沈殿用	kg	260	294	250	297	250	300	250	302	250	305
	次亜塩素酸 ソーダ(12%)	脱臭・滅菌用	kg	17,930	337	23,920	589	17,900	425	20,880	552	14,500	399
	硫酸バンド (7%)	凝集沈殿用	kg	117,550	1,901	112,980	2,270	115,570	2,371	117,350	2,433	117,020	2,553
	苛性ソーダ (25%)	PH調整用	kg	20,000	357	30,000	713	35,000	816	40,000	937	35,010	870
	硫酸 (75%)	脱臭機用	kg	0	0	0	0	0	0	1,000	69	0	0
	メタノール (50%)	脱窒素用	kg	24,000	897	24,000	1,291	28,000	1,566	28,000	1,566	19,940	991
	活性炭 クホールKG-4100	廃オゾン分解用	kg	600	914	600	1,069	600	1,134	0	0	600	1,134
	活性炭 ダイアソープXCA-C	脱臭機用	kg	1,500	1,055	2,550	1,845	1,005	727	1,005	727	4,005	2,898
	水質検査用	水質検査用品等			573		211		198		319		244
その他	破碎機替刃・ろ材掃除用器具等			1,858		1,551		2,014		988		1,401	
燃料費(A重油)	し渣焼却・汚泥乾燥用	ℓ	292,000	23,811	273,000	21,942	300,000	15,201	256,000	13,242	276,000	16,496	
光熱費(電気)		kwh	1,883,755	37,514	1,916,593	41,073	1,957,537	37,427	1,968,364	32,538	1,881,829	33,852	
工業用水料(工業用水)		m³	91,250	9,102	91,250	9,362	91,500	9,388	91,250	9,165	91,250	9,165	
修繕費(修理)				29,202		40,815		53,805		61,602		49,838	
需用費合計				111,222		125,901		128,991		126,630		123,084	
処理量・kℓ当り		kℓ	34,496	<b>3.224</b>	33,460	<b>3.763</b>	35,457	<b>3.638</b>	33,633	<b>3.765</b>	33,508	<b>3.673</b>	

# 関 係 市 別 投 入 量

○ 生 し 尿

単位:ℓ

年 度	常 総 市	増減量	守 谷 市	増減量	坂 東 市	増減量	つくばみらい市	増減量	計	増減量
平成25年度	1,461,708		363,852		1,967,814		1,713,060		5,506,434	
平成26年度	1,318,608	△ 143,100	433,800	69,948	1,870,074	△ 97,740	1,687,806	△ 25,254	5,310,288	△ 196,146
平成27年度	1,449,432	130,824	356,958	△ 76,842	1,782,072	△ 88,002	1,544,670	△ 143,136	5,133,132	△ 177,156
平成28年度	1,072,008	△ 377,424	313,470	△ 43,488	1,590,523	△ 191,549	1,413,648	△ 131,022	4,389,649	△ 743,483
平成29年度	965,952	△ 106,056	284,382	△ 29,088	1,408,230	△ 182,293	1,257,192	△ 156,456	3,915,756	△ 473,893

○ 浄化槽汚泥

年 度	常 総 市	増減量	守 谷 市	増減量	坂 東 市	増減量	つくばみらい市	増減量	計	増減量
平成25年度	12,478,340		322,590		10,106,810		6,082,206		28,989,946	
平成26年度	12,381,436	△ 96,904	250,430	△ 72,160	9,982,944	△ 123,866	5,535,494	△ 546,712	28,150,304	△ 839,642
平成27年度	13,587,491	1,206,055	526,740	276,310	10,538,239	555,295	5,671,702	136,208	30,324,172	2,173,868
平成28年度	12,645,452	△ 942,039	286,496	△ 240,244	10,626,758	88,519	5,684,895	13,193	29,243,601	△ 1,080,571
平成29年度	12,408,187	△ 237,265	372,060	85,564	10,935,102	308,344	5,876,850	191,955	29,592,199	348,598

○ 全 体

年 度	常 総 市	増減量	守 谷 市	増減量	坂 東 市	増減量	つくばみらい市	増減量	計	増減量
平成25年度	13,940,048		686,442		12,074,624		7,795,266		34,496,380	
平成26年度	13,700,044	△ 240,004	684,230	△ 2,212	11,853,018	△ 221,606	7,223,300	△ 571,966	33,460,592	△ 1,035,788
平成27年度	15,036,923	1,336,879	883,698	199,468	12,320,311	467,293	7,216,372	△ 6,928	35,457,304	1,996,712
平成28年度	13,717,460	△ 1,319,463	599,966	△ 283,732	12,217,281	△ 103,030	7,098,543	△ 117,829	33,633,250	△ 1,824,054
平成29年度	13,374,139	△ 343,321	656,442	56,476	12,343,332	126,051	7,134,042	35,499	33,507,955	△ 125,295